

**1 L.S.**

Aanblik minimalistisch ingerichte etalage ruit. Man komt kader binnengelopen, stopt voor smart phone op sokkel.



**1 L.S.**

Aanblik minimalistisch ingerichte etalage ruit. Man komt kader binnengelopen, stopt voor smart phone op sokkel.



**2a M.S.**

Man komt kader ingelopen en stopt voor telefoon. Achter hem passeert een vrouw, volledig in de ban van haar telefoon. Man merkt haar op, draait zich om en volgt haar voetstappen.



**2a M.S.**

Man komt kader ingelopen en stopt voor telefoon. Achter hem passeert een vrouw, volledig in de ban van haar telefoon. Man merkt haar op, draait zich om en volgt haar voetstappen.



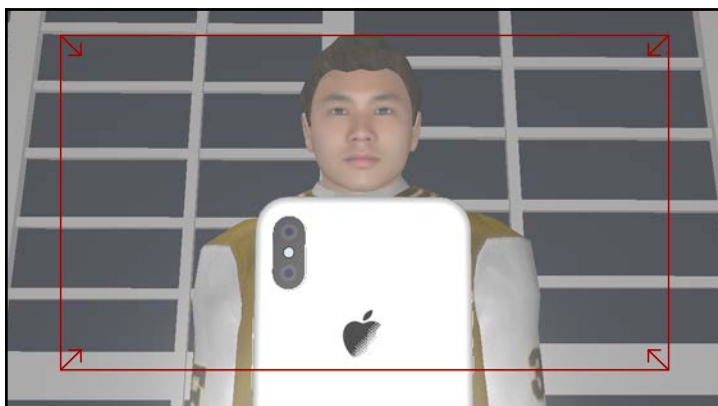
**1 L.S.**

Achter man passeert een vrouw, volledig in de ban van haar telefoon.  
Man merkt haar op, draait zich om en volgt haar voetstappen.



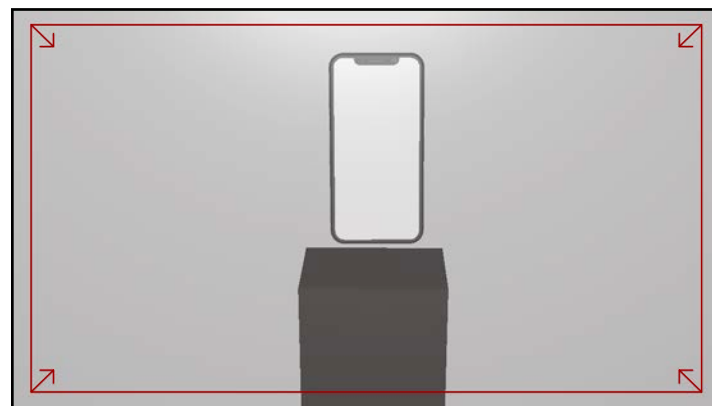
**1 L.S.**

Achter man passeert een vrouw, volledig in de ban van haar telefoon.  
Man merkt haar op, draait zich om en volgt haar voetstappen.



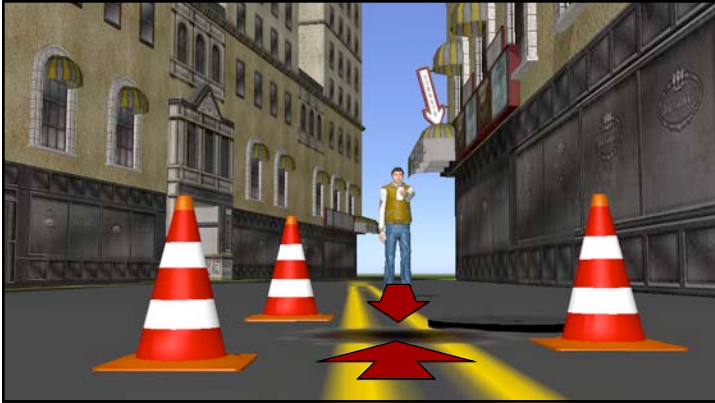
**2b M.C.U.**

(Digitale) Zoom-in: Man kijkt gehypnotiseerd naar telefoon.



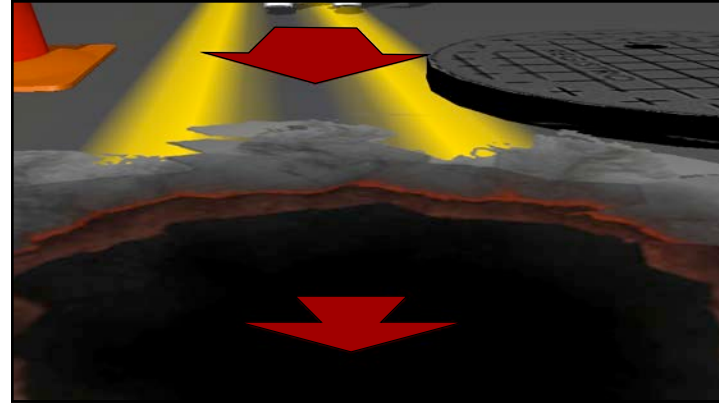
**3 C.U.**

(Digitale) Zoom-in op telefoon.



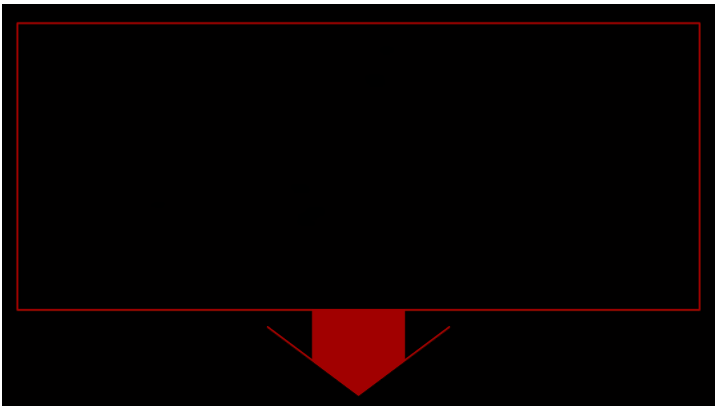
**4a L.S.**

Dolly in: Volledig gehypnotiseerd loopt man over straat, recht op open putdeksel (omgeven voor oranje pionnen) af.



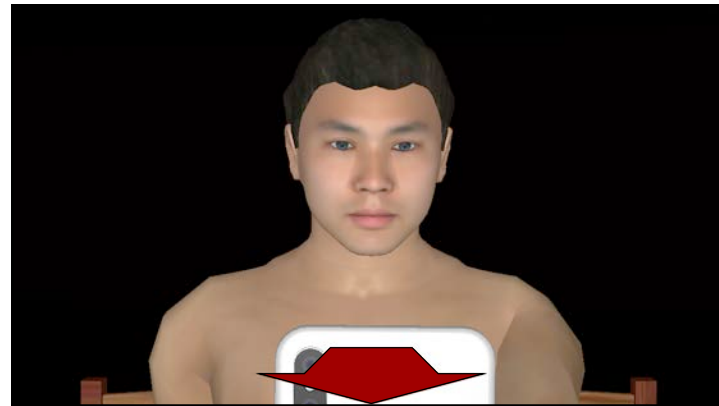
**4a M.C.U.**

Dolly in: Camera duikt zwarte gat in.



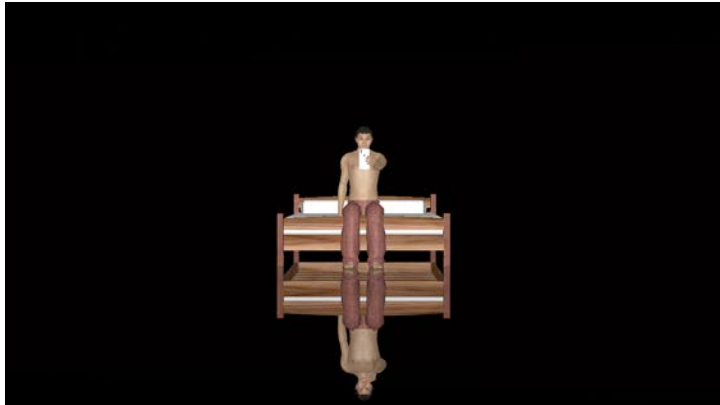
**5 L.S.**

Dolly uit: Vanuit zwart tilt naar beneden.



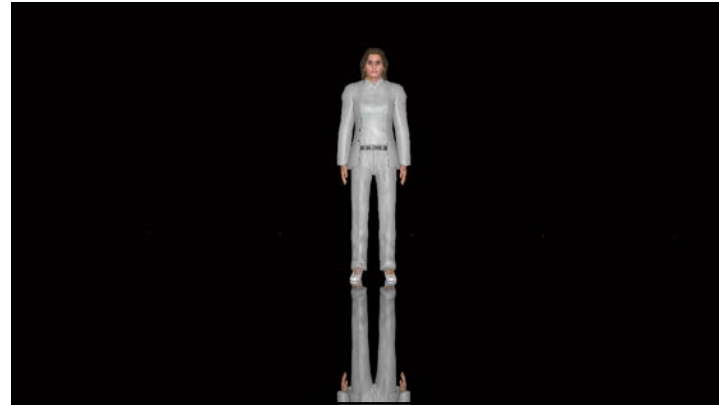
**5 M.C.U.**

Dolly uit: Man staart gehypnotiseerd naar lichtgevende telefoon.



**5 L.S.**

Dolly uit: Man zit gehypnotiseerd op rand van bed.



**6 L.S.**

TABITHA PERFORMANCE SETUP - WIDE - MEDIUM - CLOSE



**7 L.S.**

(INDIEN MOGELIJK, OPTIONEEL ALTERNATIEF) TABITHA PERFORMANCE SETUP - WIDE - MEDIUM - CLOSE



**8 L.S.**

NIELSON PERFORMANCE SETUP - WIDE - MEDIUM - CLOSE



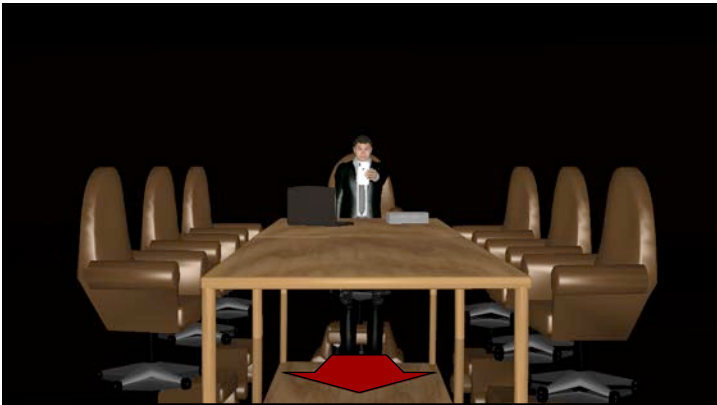
**9 M.C.U.**

Dolly uit: Man op stoel, start gehypnotiseerd naar telefoon.



**9 M.S.**

Dolly uit: Man aan tafel, laptop en stapel documenten voor hem.



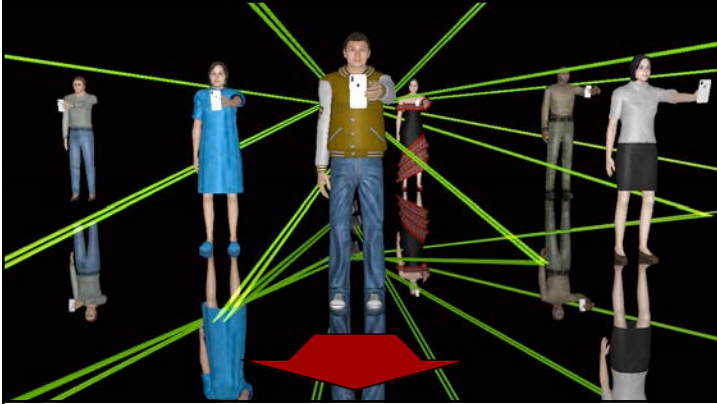
**9 L.S.**

Dolly uit: Man aan tafel, aan weerszijde lege stoelen, laptop en stapel documenten voor hem.



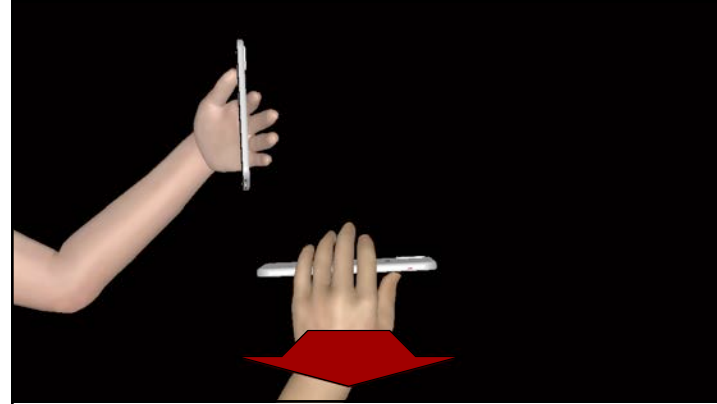
**10a M.S.**

Dolly uit: Laser stralen suizen door de ruimte. Man kijkt naar telefoon.



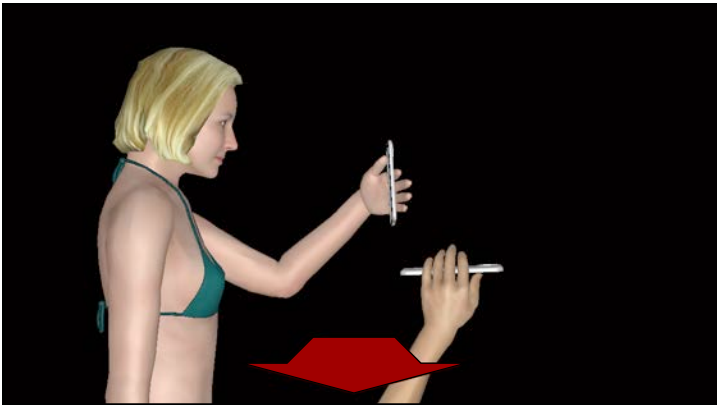
**10a L.S.**

Dolly uit: Laser stralen suizen door de ruimte. Groep individuen staart naar telefoon, man in het midden.



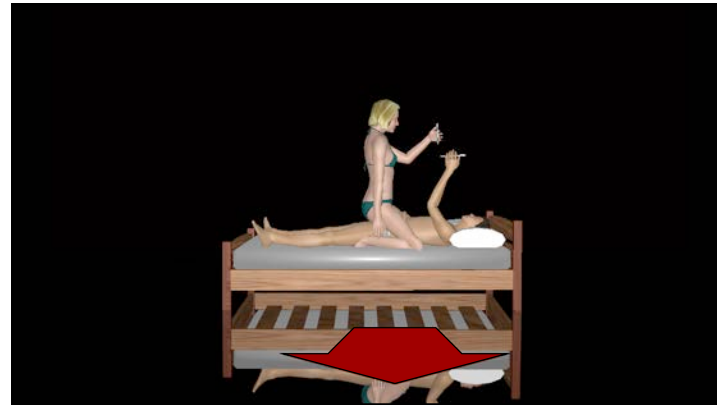
**11 C.U.**

Dolly uit: Mannelijke en vrouwelijke hand houden lichtgevende telefoon vast.



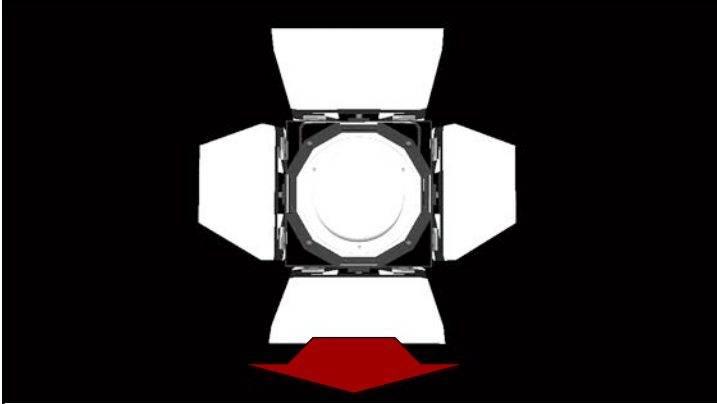
**11 M.S.**

Dolly uit: Vrouw (date 1), deken om haar heen geslagen, staart naar haar telefoon.



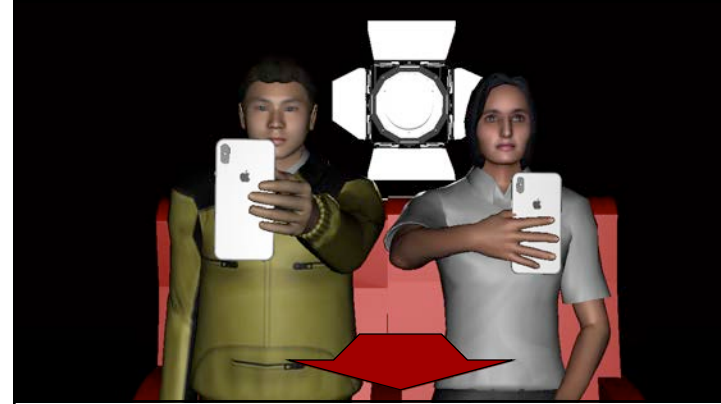
**11 L.S.**

Dolly uit: Vrouw (date), deken om haar heen geslagen, zit bovenop man.



**12 M.S.**

Dolly uit: Licht van een projecterende beamer schijnt direct de camera in.



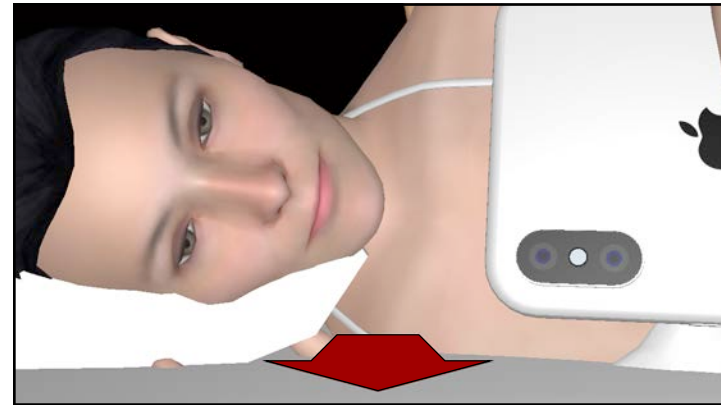
**12 M.S.**

Dolly uit: Man zit met vrouw (date 2) op bioscoop stoelen in projectie licht.



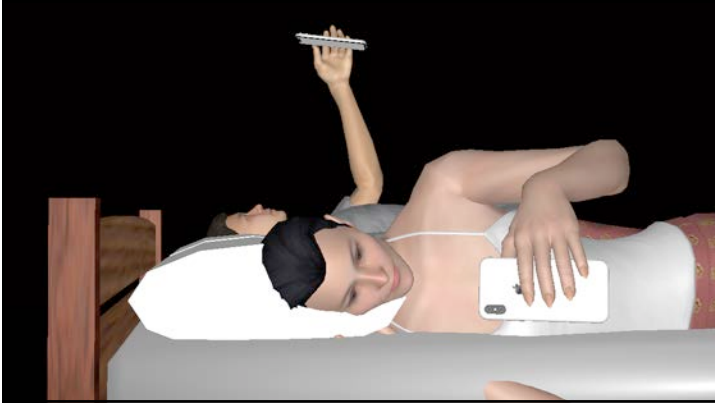
**12 L.S.**

Dolly uit: Man zit met vrouw (date 2) op bioscoop stoelen in projectie licht.



**13 C.U.**

Dolly uit: Vrouw (date 2) ligt in bed en kijkt naar telefoon.



**13 M.S.**

Dolly uit: Vrouw (date 2) ligt in bed en kijkt naar telefoon.



**14a L.S.**

Dolly in: Vuurwerk (Stock) in de verte. Man merkt iets op en draait zich om.



**14a M.C.U.**

Dolly in: Vuurwerk (Stock) in de verte. Man kijkt over zijn telefoon heen recht in de camera.



**14b L.S.**

Dolly in: Vuurwerk (Stock) in de verte. Vrouw merkt iets op en draait zich om, staart in de verte.





**14b L.S.**

Dolly in: Vuurwerk (Stock) in de verte. Vrouw merkt iets op en draait zich om, staart in de verte.



**14c L.S.**

Dolly uit: Vuurwerk (Stock) in de verte



**14c M.S.**

Dolly uit: Vuurwerk (Stock) in de verte. Man en vrouw naderen elkaar.



**14c L.S.**

Dolly uit: Vuurwerk (Stock) in de verte. Man en vrouw omhelzen elkaar.



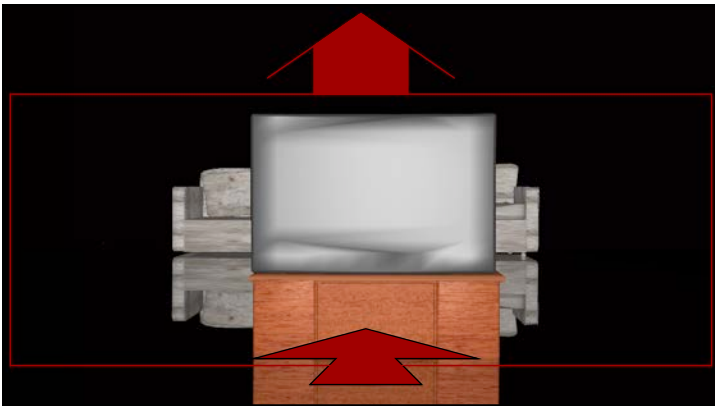
**15 L.S.**

Dolly uit: Ober schenkt glazen in met cava, glazen stromen over.



**15 L.S.**

Dolly uit: Koppel zit aan tafel, beide verzonken in telefoon. Ober, telefoon voor gezicht, schenkt glazen in zonder op te letten, glazen overstromen.



**16a L.S.**

Dolly in: Achterkant van TV, licht van TV verlicht de bank in de achtergrond.



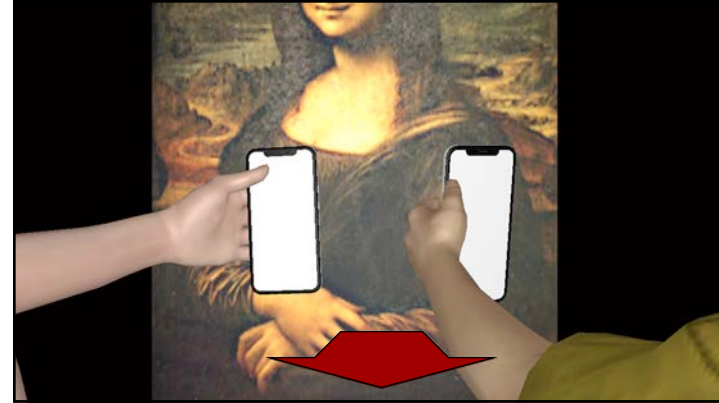
**16a L.S.**

Dolly in: Koppel ligt op de bank in witte gloed van TV.



**17 M.S.**

Dolly uit: Aanblik Mona Lisa (poster replica).



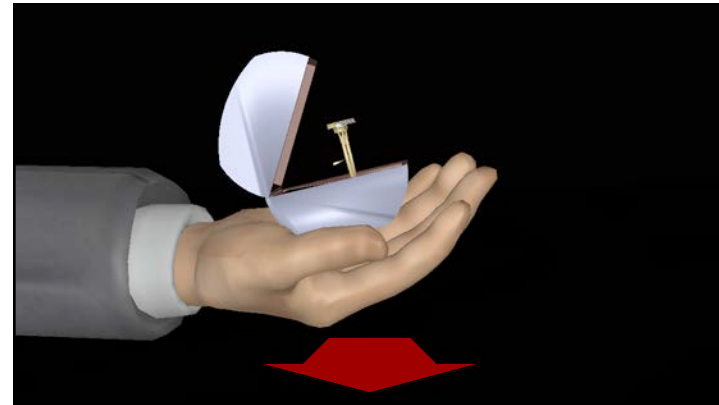
**17 M.S.**

Dolly uit: Aanblik Mona Lisa (poster replica), telefoons van koppel komen in beeld.



**17 L.S.**

Dolly uit: Koppel staat voor Mona Lisa (poster replica).



**18 C.U.**

Dolly uit: Man zit op knie voor huwelijksaanzoek.



**18 L.S.**

Dolly uit: Man zit op knie voor huwelijksaanzoek.



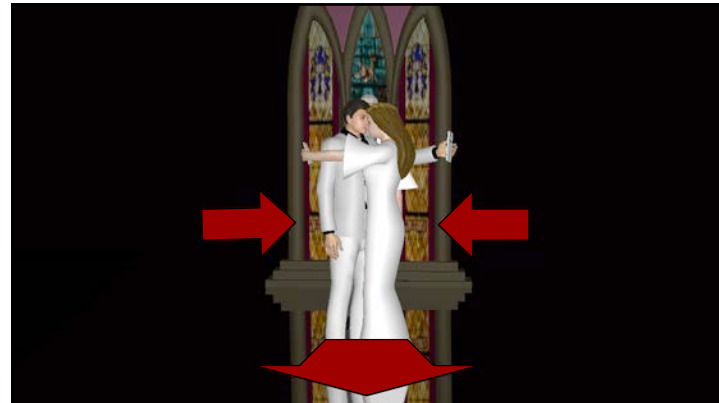
**19 M.C.U.**

Dolly uit: Dominee kijkt met bevroren blik vooruit terwijl hij onverstaaanbaar praat.



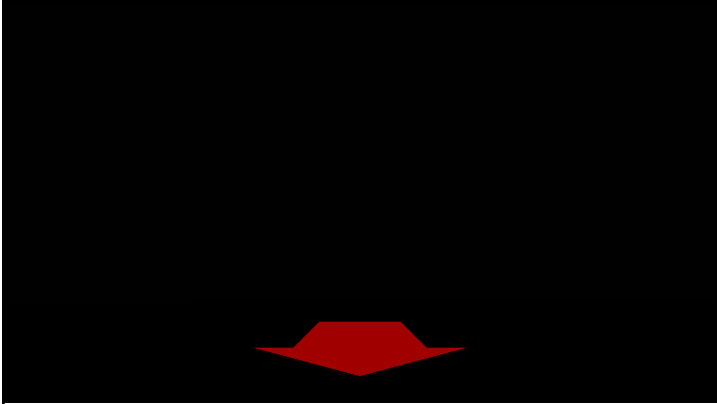
**19 M.S.**

Dolly uit: Dominee kijkt met bevroren blik vooruit terwijl hij onverstaaanbaar praat.



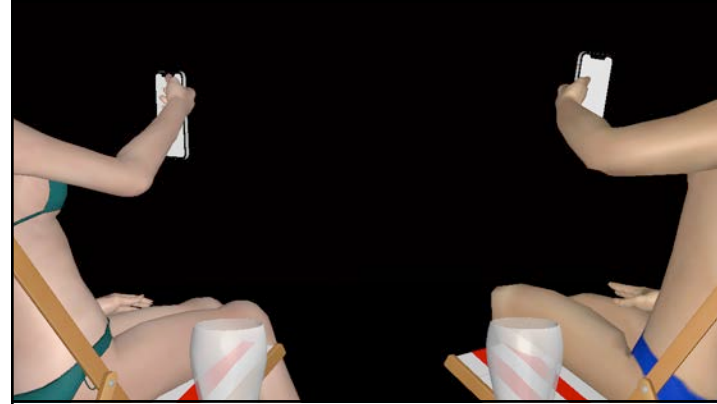
**19 L.S.**

Dolly uit: Koppel geeft elkaar een kus. Blijven over elkaars schouder naar hun telefoon staren.



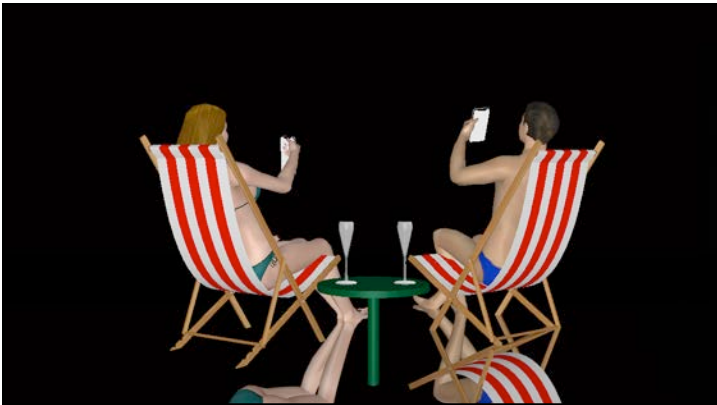
**20 L.S.**

Dolly uit vanuit zwart.



**20 M.S.**

Dolly uit: Koppel op telefoon, zit op zon bedjes.



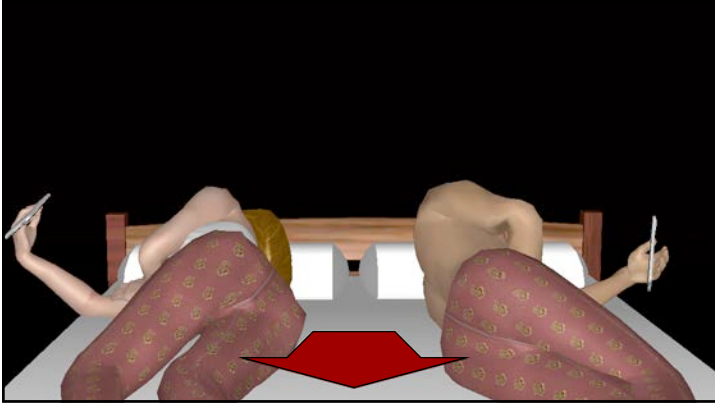
**20 L.S.**

Dolly uit: Koppel op telefoon, zit op zon bedjes.



**21 L.S.**

Dolly uit vanuit zwart.



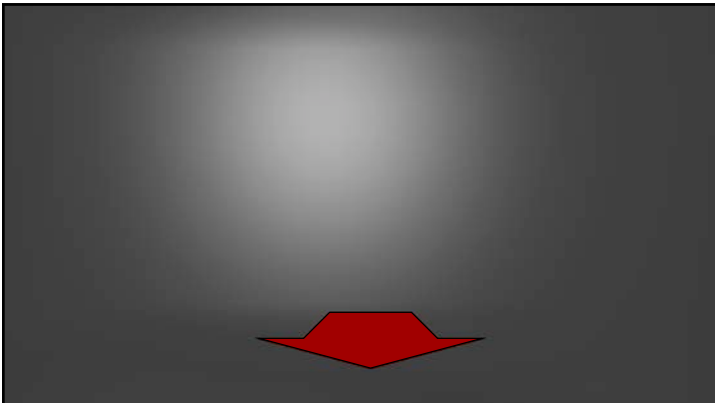
**21 M.S.**

Dolly uit: Koppel ligt in bed onder dekens, ruggen naar elkaar toe, verzonken in telefoon.



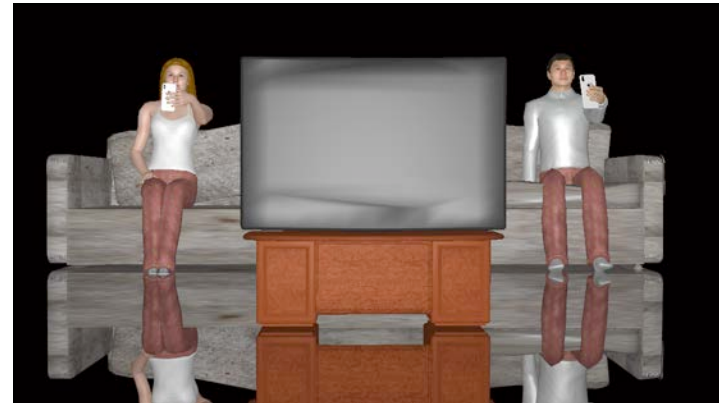
**21 L.S.**

Dolly uit: Koppel ligt in bed onder dekens, ruggen naar elkaar toe, verzonken in telefoon.



**16a M.C.U.**

Dolly uit: aanblik achterkant TV.



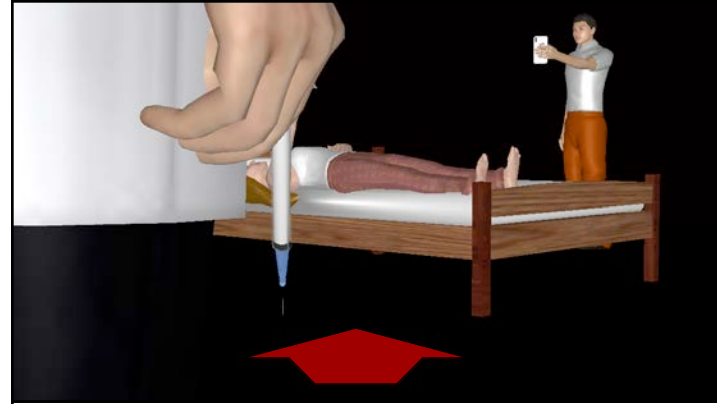
**16a L.S.**

Dolly uit: Koppel op de bank, telefoon voor gezicht, achterkant TV blokkeert ruimte tussen koppel.



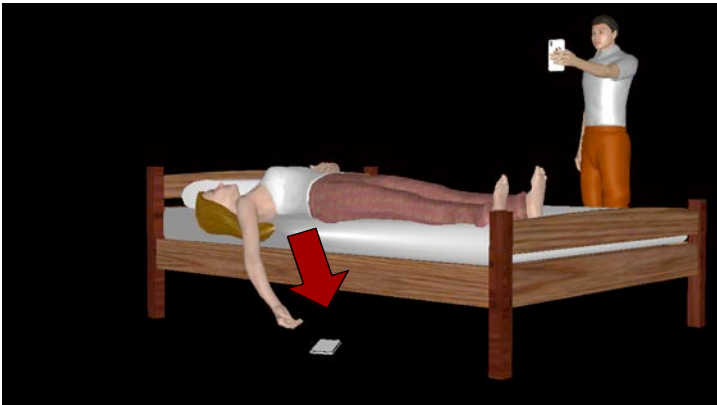
**22 L.S.**

Dolly in: Een dokter met injectie spuit en telefoon in de hand op de voorgrond. Vrouw ligt op bed, man staat ernaast.



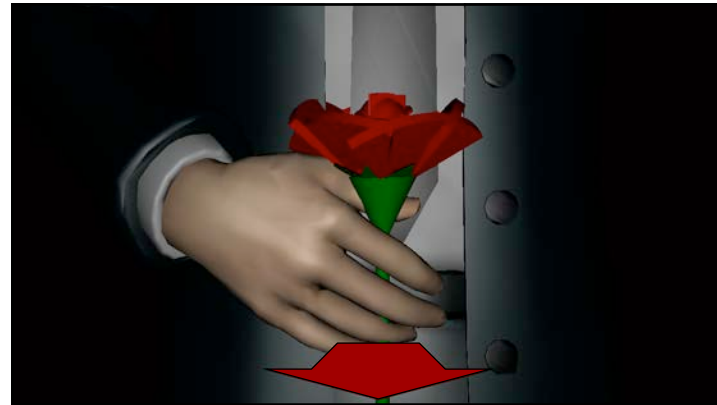
**22 M.S.**

Dolly in: Injectie spuit in de hand op de voorgrond. Vrouw ligt op bed, man staat ernaast.



**22 L.S.**

Dolly in: Vrouw op bed laat de telefoon uit haar hand vallen. Het scherm geeft niet langer meer licht.



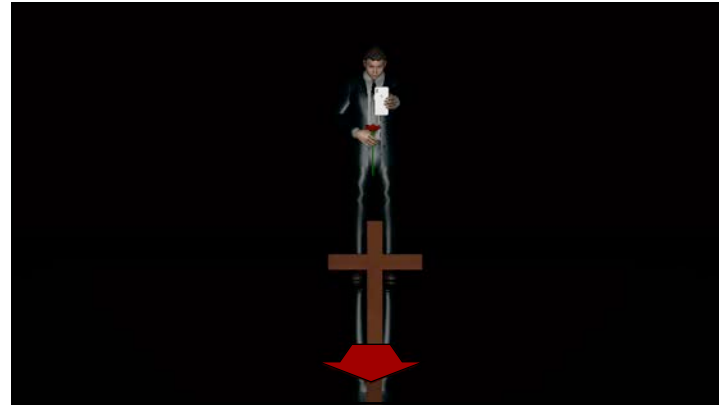
**23 C.U.**

Dolly uit: Man heeft roos in hand.



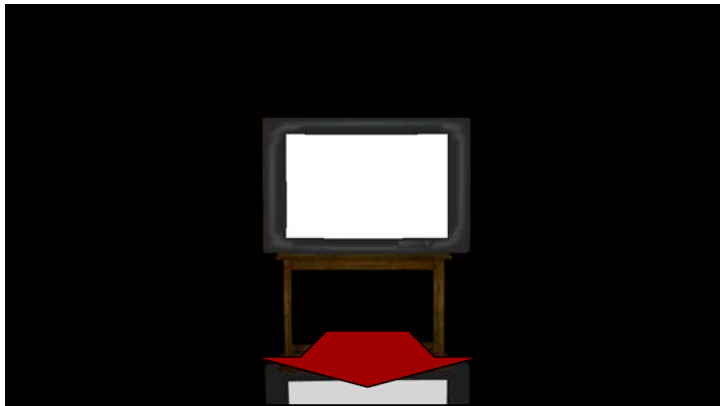
**23 L.S.**

Dolly uit: Man heeft roos in hand, hoofd voorovergebogen.



**23 L.S.**

Dolly uit: Man staat voor doodskest (kruis/grafsteen).



**24 M.S.**

Dolly uit: Aanblik TV met wit scherm.



**24 L.S.**

Dolly uit: Man zit op bank voor TV, omgeven door lege drank flesjes.





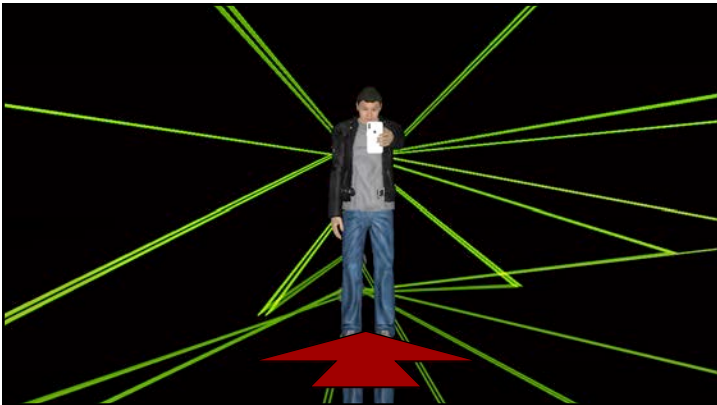
**25 L.S.**

Dolly in: Man zit aan lange tafel.



**25 L.S.**

Dolly in: Man zit aan lange tafel.



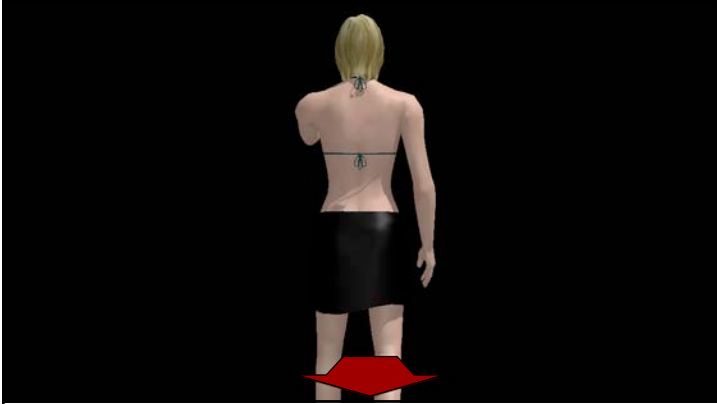
**10b L.S.**

Dolly in: Man, staart naar telefoon, wordt omringd door laserstralen.



**10b M.C.U.**

Dolly in: Man, staart naar telefoon, wordt omringd door laserstralen.



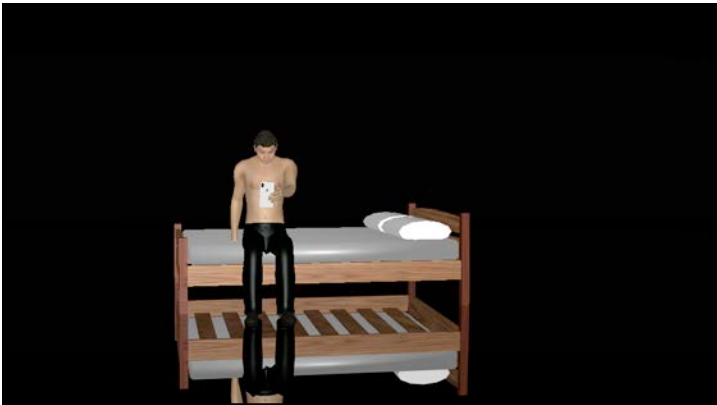
**26 L.S.**

Dolly uit: Schaars geklede dame loopt de duisternis in.



**26 M.S.**

Dolly uit: Schaars geklede dame loopt de duisternis in. Op de voorgrond verschijnt de man, ontbloot bovenlichaam, in elkaar gezakt.



**26 L.S.**

Dolly uit: Man, ontbloot bovenlichaam, zit in elkaar gezakt op bed.



**26 M.S. (alternatieve setup)**

Dolly in: Schaars geklede dame op voorgrond, loopt naar rechts het frame uit.



**26 M.S. (alternatieve setup)**

Dolly uit: Schaars geklede dame op voorgrond, loopt naar rechts het frame uit. Op bed verschijnt man, ontbloot bovenlichaam, in elkaar gezakt.



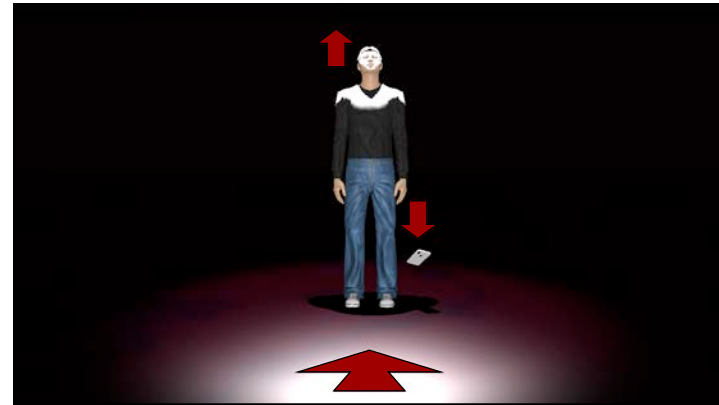
**26 M.S. (alternatieve setup)**

Dolly-uit: Man, ontbloot bovenlichaam, zit in elkaar gezakt op bed.



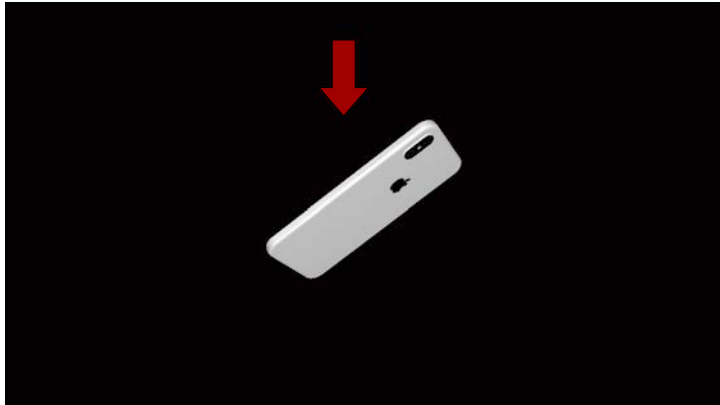
**27 L.S.**

Dolly in: Man staat in lichtstraal.



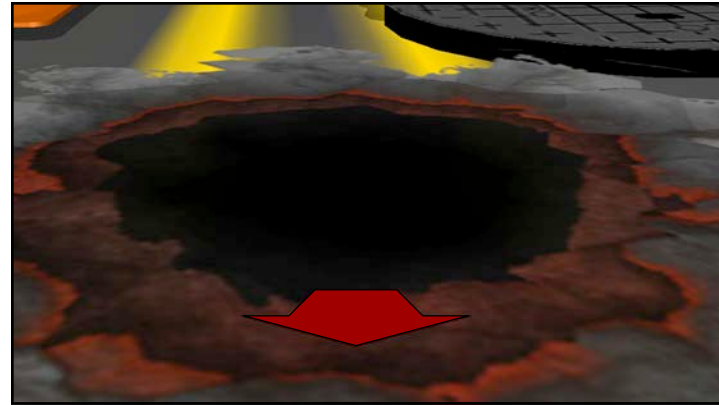
**27 L.S.**

Dolly in: Man laat telefoon uit zijn hand glijden, richt blik naar omhoog richting lichtbron.



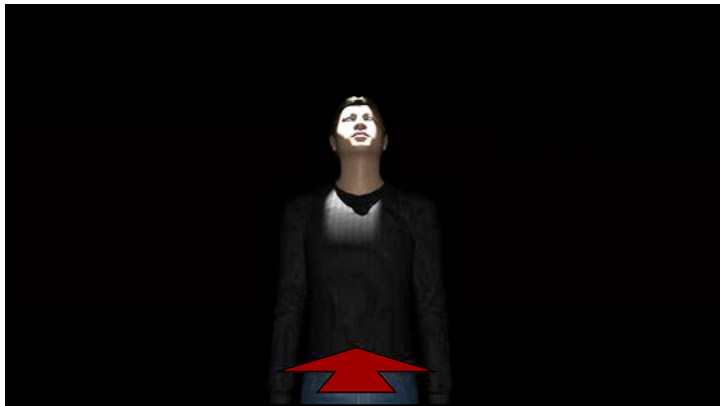
**28 C.U.**

Telefoon zinkt in water (vissenkom) de duisternis in (Slowmotion).



**4b M.C.U.**

Dolly uit: Camera beweegt terug uit donkere put.



**27 M.S.**

Dolly in: Man staat in lichtstrook, kijkt omhoog, lichtstrook wordt steeds kleiner.



**4b L.S.**

Dolly uit: Een bouwvakker komt frame binnen gelopen, legt deksel terug op de put.



**27 M.C.U.**

Dolly in: Man staat in lichtstrook, laat hoofd naar beneden zakken, lichtstrook is volledig verdwenen. Totale duisternis.



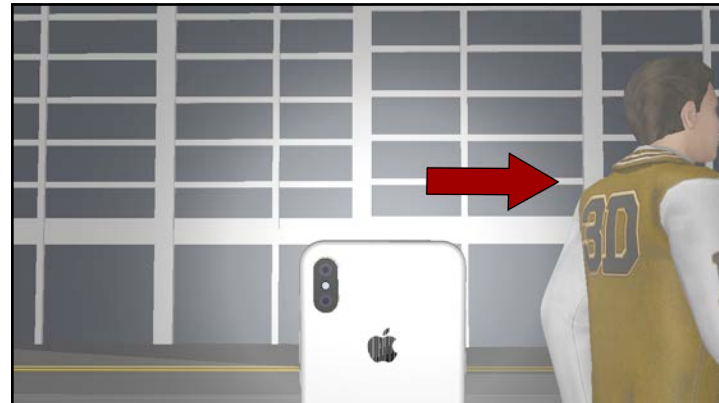
**4b L.S.**

Dolly uit: Bouwvakker verwijdert signalering, loopt beeld uit.



**2b M.S.**

(Optioneel - alternatief einde) Jongen staat voor etalage, bewondert telefoon, loopt weg.



**2b M.S.**

(Optioneel - alternatief einde) Jongen staat voor etalage, bewondert telefoon, loopt weg.